

## CERATITE EM ANEL BILATERAL

JULIA HARUMI IWAKURA, FABIO KENJI MATSUMOTO

### CASO CLÍNICO

Há um mês, paciente do sexo masculino, 39 anos, trabalhador de serviços gerais refere ter buscado outro serviço 12 horas após acidente com solda elétrica, com queixa de baixa de acuidade visual, olho vermelho e dor em ambos os olhos, sendo prescrito lubrificantes. Após 3 semanas outro serviço fez o diagnóstico de ceratite e encaminhou-o ao nosso serviço, em uso de lentes de contato terapêuticas, moxifloxacina 4/4h, lubrificante ocular 4x/dia em ambos os olhos, Aciclovir via oral 2g/dia e doxiciclina 100mg/dia. Durante todo esse período, ele se queixa de piora dos sintomas. Pacientes negava uso de outras medicações, antecedentes pessoais ou oftalmológicos.

Ao exame oftalmológico de ambos os olhos:

Acuidade visual: 20/150

Biomicroscopia anterior: hiperemia conjuntival 3+/4+ com injeção ciliar, edema corneano +/-4+, córnea com opacidade estromal periférica em forma de anel, defeito epitelial da córnea 7x8mm, dobras de Descemet, sem reação de câmara anterior

A sensibilidade: abolida

Fundoscopia: disco óptico róseo, bem delimitado, vasos e mácula sem alteração, retina aplicada

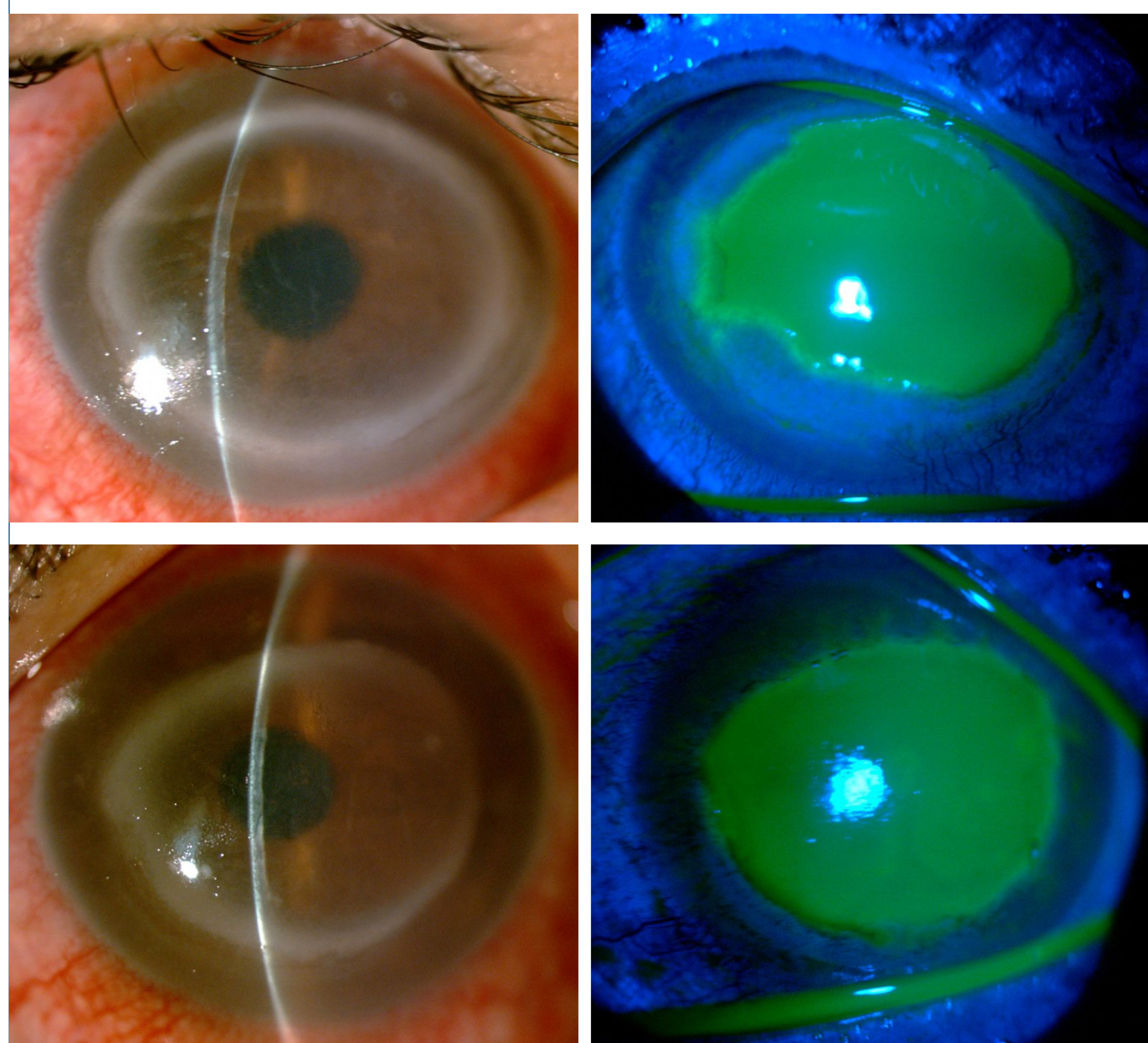
Devido a apresentação de uma ceratite em anel bilateral, foram aventadas as hipóteses diagnósticas de ceratite infecciosa, tóxica ou neurotrófica.

Foi coletado raspado e cultura corneanos que vieram negativos. O paciente foi novamente questionado sobre o uso de medicações e o paciente admitiu o uso de cloridrato de proxymetacaína 0,5% em gotas esporadicamente, com uso intensificado no mês passado. Após o relato, familiares do paciente referiram que o paciente sofria de um transtorno psiquiátrico, foi solicitado uma avaliação da psiquiatria que relatou um componente psiquiátrico de auto sabotagem

Descartada a hipótese infecciosa, iniciamos com acetato de prednisona 0,12% três vezes ao dia e suspensão de aciclovir oral e moxifloxacina tópica. O paciente apresentou melhora parcial 2 meses após o tratamento com defeito epitelial persistente e afinamento da córnea. Foi realizado transplante de membrana amniótica em ambos os olhos.

### FIGURAS

Fotos da biomicroscopia anterior do paciente durante a 1ª avaliação em nosso serviço



Fotos da biomicroscopia com 2 meses de evolução

