



O MAIOR EVENTO DO MUNDO
SOBRE IMUNIZAÇÕES



DESENVOLVIMENTO E IMPLEMENTAÇÃO DE PAINÉIS INTERATIVOS PARA MONITORAMENTO DAS COBERTURAS VACINAIS NO ESTADO DA BAHIA.

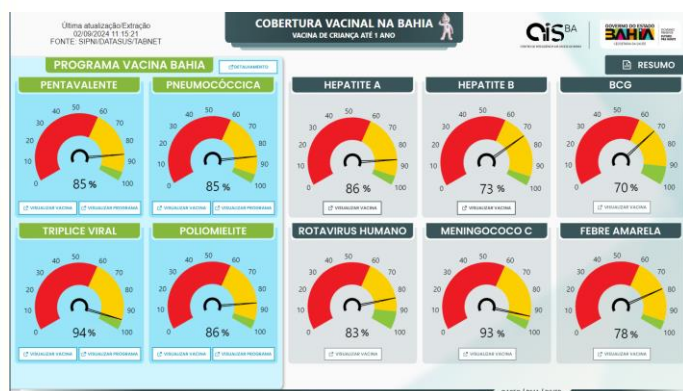
Autores: Ramon da Costa Saavedra, Diego Cavalcante Teixeira Daltro, Vânia Rebouças Barbosa Vanden Broucke, Rodrigo Alves Vaz, Yves Luan do Rosário Moura, Akemi Erdens Ayoama Chastinet, Daniele Ribeiro De Souza.

Instituição: Secretaria de Saúde do Estado da Bahia

Introdução. A vigilância das coberturas vacinais é um componente essencial para planejamento, monitoramento e avaliação dos programas de imunização. A qualificação destes dados é imprescindível e pode ser impulsionada pela confecção de painéis interativos capazes de otimizar a análise de dados e, conseqüentemente, promover gestão eficiente da saúde.

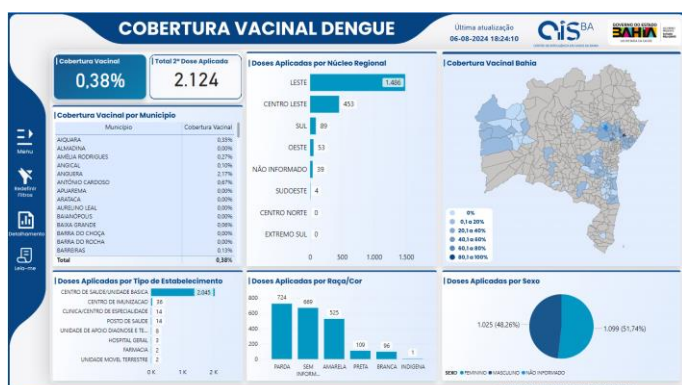
Material e Método. Os painéis foram desenvolvidos no software da Microsoft Power BI, com dados coletados, consolidados e analisados pela Coordenação Estadual de Imunização, responsável pela gestão do Sistema de Informação do Programa Nacional de Imunizações (SIPNI) na Bahia. As bases geradas são enviadas à equipe de tecnologia, que desenvolve protótipos para posterior validação da área técnica.

Resultados. Os dois principais painéis disponíveis atualmente para acompanhamento das atividades de vacinação no estado são: Cobertura Vacinal da Criança e Vacinação Dengue.



O painel de vacinação da criança reflete dados da Rede Nacional de Dados da Saúde (RNDS) e contempla dez vacinas indicadas na primeira infância, que são visualizadas nas cores vermelha (<60%), amarela (>60%) e verde (meta alcançada).

O painel de vacinação da dengue apresenta, além dos dados de cobertura vacinal, importantes informações epidemiológicas referentes a pessoa, tempo e lugar, bem como um mapa com o desempenho por município.



Discussão e Conclusões. A implementação dos painéis permitiu a gestores e técnicos acompanharem continuamente a dinâmica de vacinação no estado, possibilitando alocação precisa de recursos e permitindo verificar a eficácia das medidas de controle implementadas. Os painéis facilitaram a comunicação entre diferentes áreas de governo e a população, ampliando a transparência e a confiança nas ações realizadas.