

UNIVERSIDADE FEDERAL DE SÃO PAULO
ESCOLA PAULISTA DE MEDICINA
DEPARTAMENTO DE OFTALMOLOGIA E CIÊNCIAS VISUAIS

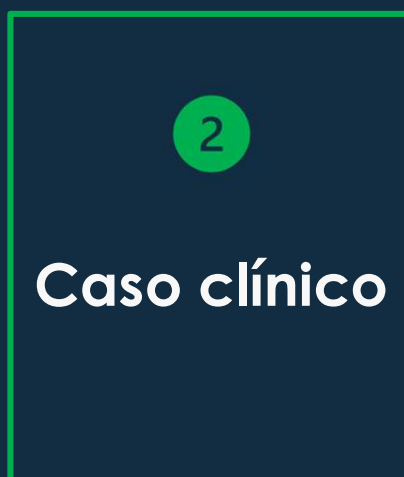


CASE REPORTS

DOENÇA DE COATS VERSUS RETINOBLASTOMA: AVALIAÇÃO DIAGNOSTICA.

APRESENTADORA: MARIANA ANTUNES DAVI,
AUTORES: MARIANA ANTUNES DAVI, LUIZ FERNANDO TEIXEIRA, MONIQUE
MANGEON, NORMA ALLEMANN, CARLA MACEDO

1

**X**

2

ANAMNESE

1

- ▶ Masculino; 2 ano.
- ▶ **QP e HPMA:**
 - ▶ **Dor ocular** há 2 semanas
 - ▶ **Alteração do brilho** do **olho direito** em fotos há 1 mês.

2

- ▶ Masculino; 3 anos.
- ▶ **QP e HPMA:**
 - ▶ **'Mancha branca'** no **olho esquerdo** há 6 semanas
 - ▶ **Desvio ocular** progressivo há 3 meses.



3

ANAMNESE

1

- Antecedentes:
- Oftalmológicos
 - Pessoais
 - Familiares

2



4

Exame Oftalmológico



1

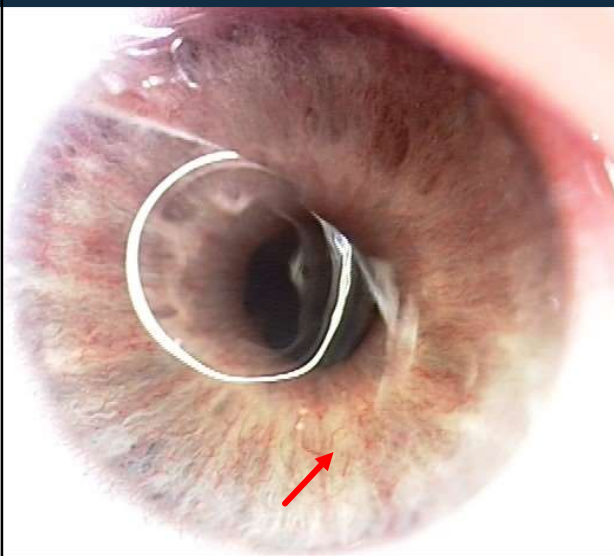
- ▶ Olho direito:
 - ▶ Não reage a oclusão e não reage a luz.
 - ▶ Pressão intraocular: 22 mmHg.
- ▶ Olho esquerdo:
 - ▶ Dentro da normalidade.

2

- ▶ Olho direito:
 - ▶ Dentro da normalidade.
- ▶ Olho esquerdo:
 - ▶ Não reage a oclusão e não reage a luz.
 - ▶ Pressão intraocular: 25 mmHg.

5

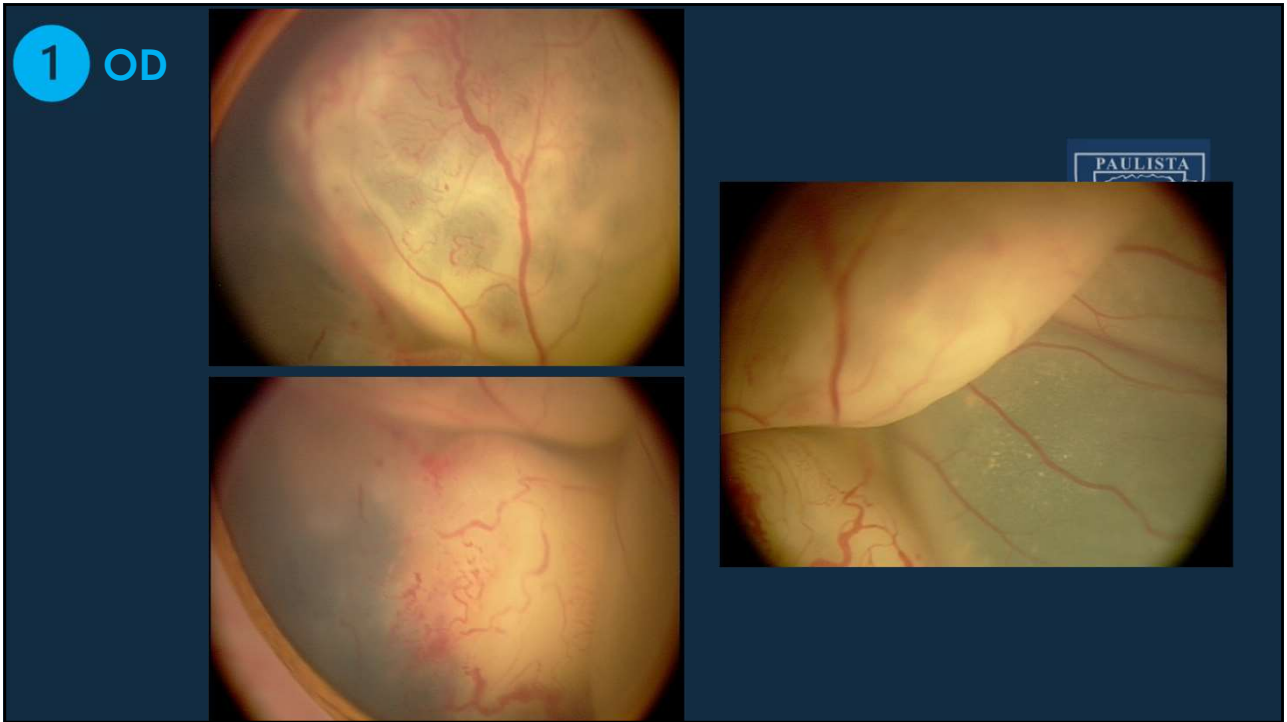
1 OD



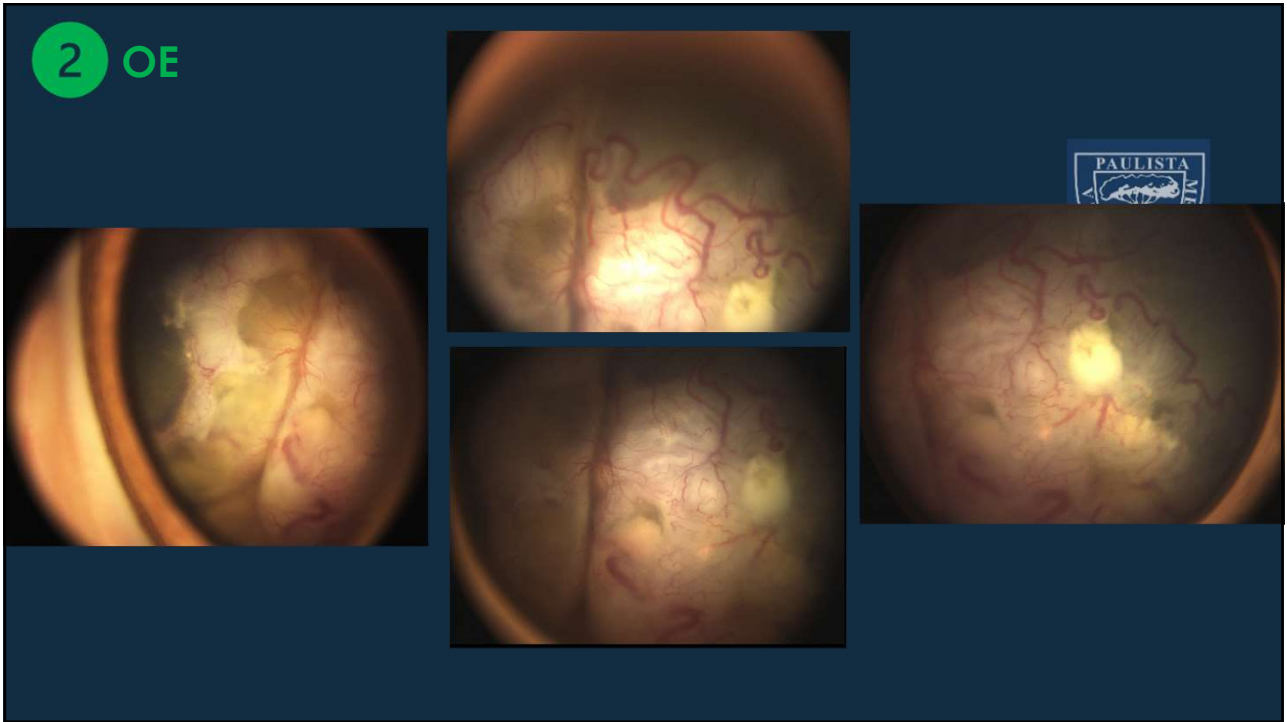
2 OE



6



7



8

1

2



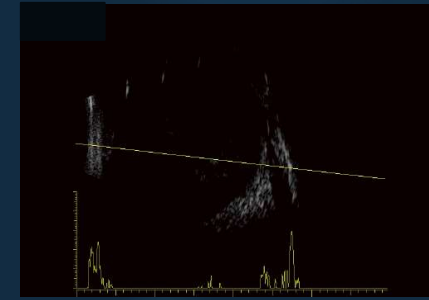
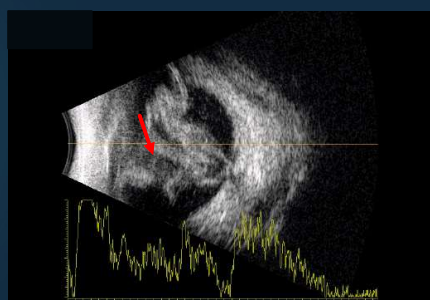
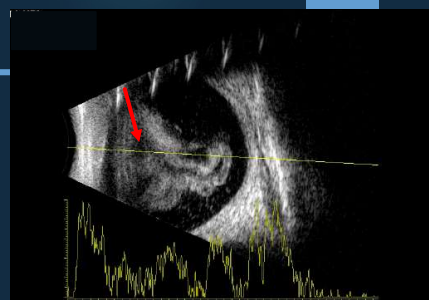
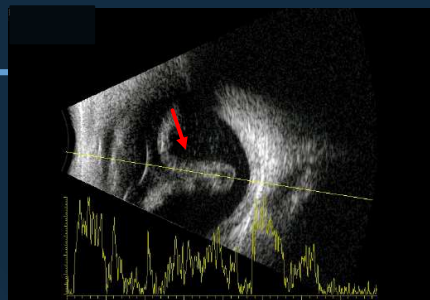
AVALIAÇÃO DIAGNÓSTICA COMPLEMENTAR

9

EXAMES

▶ USG

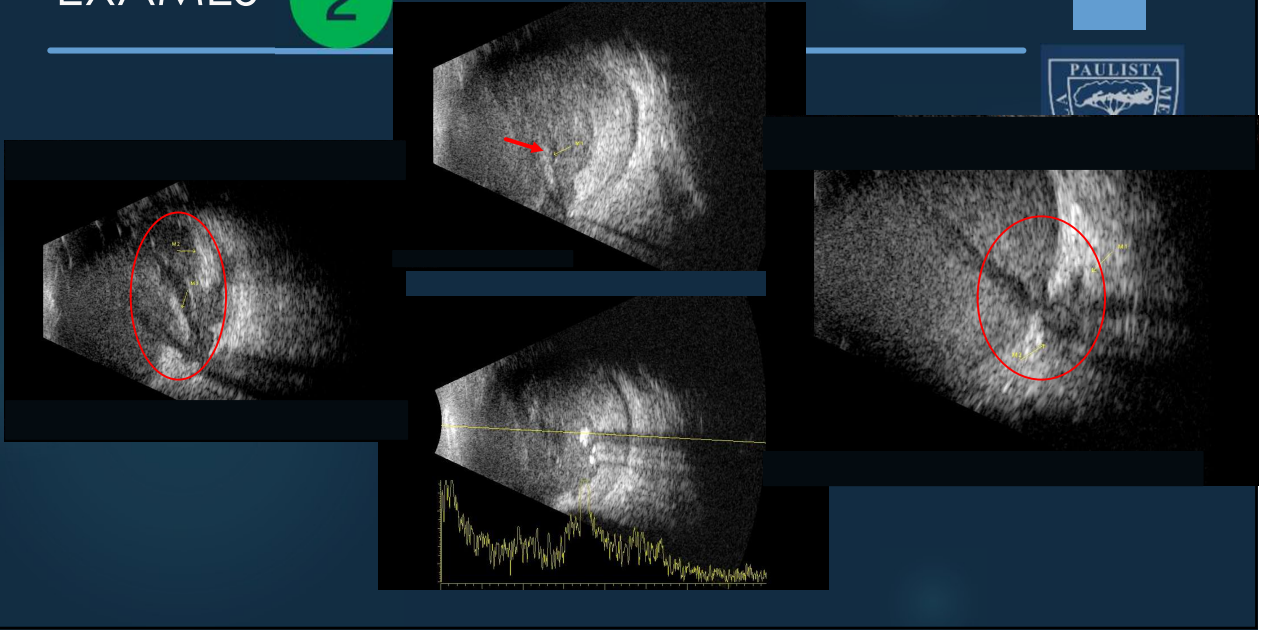
1



10

EXAMES

2

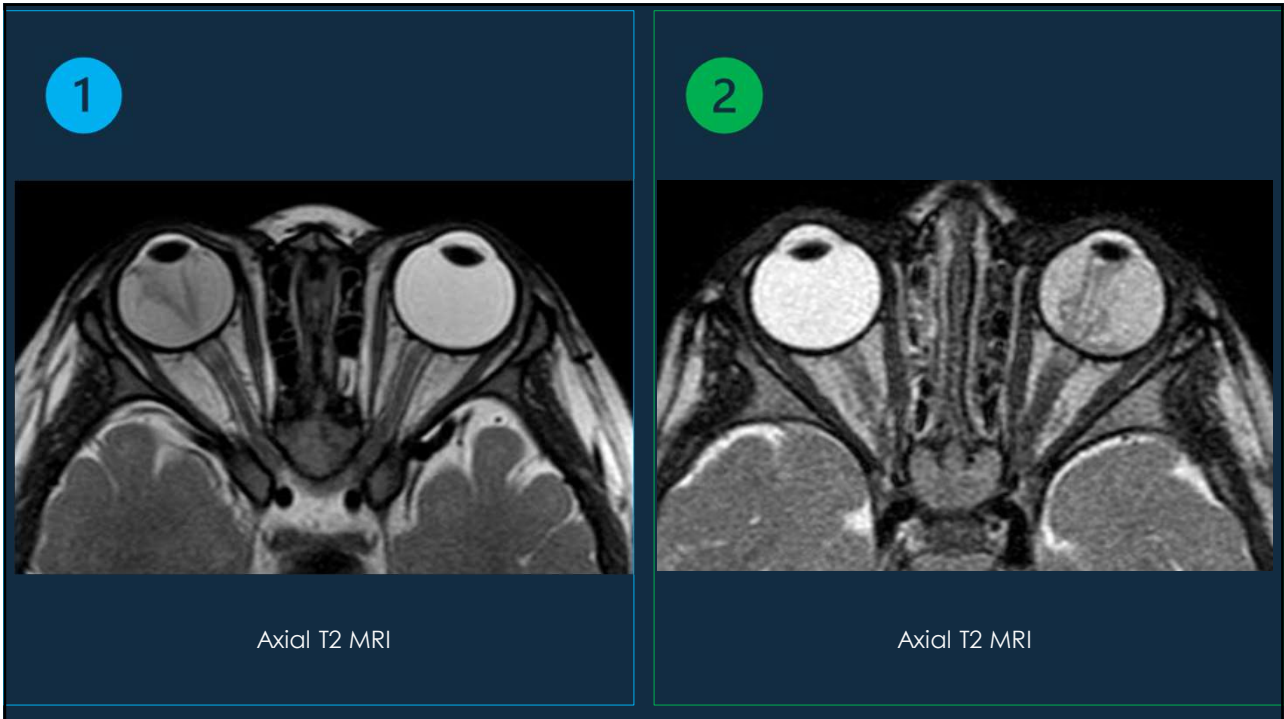


11

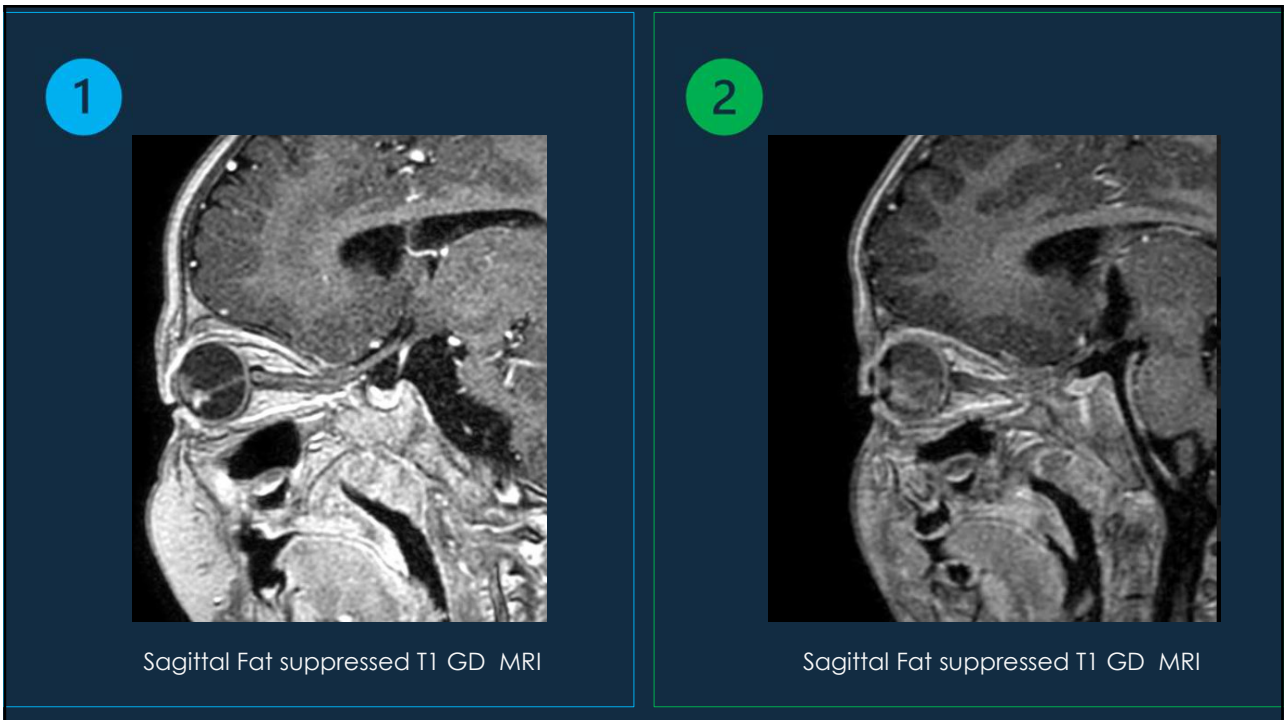
RESSONÂNCIA MAGNÉTICA



12




13



14

HIPÓTESE DIAGNÓSTICA



- 1
Principal: DOENÇA DE COATS AVANÇADA
(não sendo possível excluir retinoblastoma).
- 2
RETINOBLASTOMA Difuso Grupo E
(não sendo possível excluir doença de Coats).

15

CONDUTA

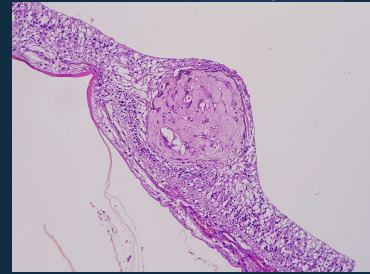
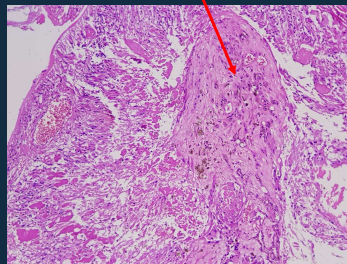


- 1
Enucleação OD
- 2
Enucleação OE

16

Doença de Coats

1

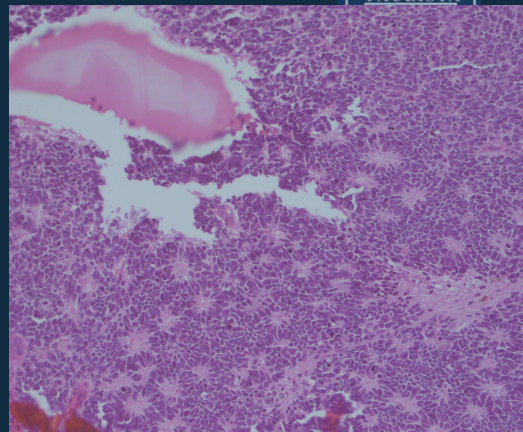
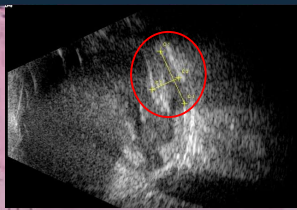
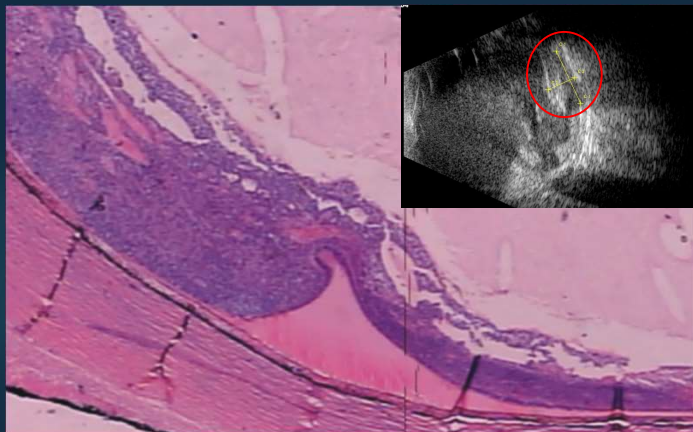


Fotos AP: Eduardo Marback, MD

17

Retinoblastoma

2



Fotos AP: Maria Teresa Seixas, MD

18



Obrigada!!
