



O MAIOR EVENTO DO MUNDO SOBRE IMUNIZAÇÕES

HUBCRIE: PROJETO DE AMPLIAÇÃO E QUALIFICAÇÃO DO ACESSO A IMUNOBIOLOGICOS ESPECIAIS NA ATENÇÃO PRIMÁRIA

ANA PAULA ANDREOTTI PEGORARO¹, CAMILA NASCIMENTO BENVENUTO², TATIANNE MÁRCIA PERDIGÃO DE CARVALHO ALCANTARA³, THIAGO LAVRAS TRAPÉ⁴ e ALESSANDRO ALDRIN PINHEIRO CHAGAS⁵

¹Economista, coordenadora do projeto HUBCRIE

²Diretora Executiva do IPADS

³Enfermeira, gerente do CRIE BH - Secretaria Municipal de Saúde/Prefeitura Municipal de Belo Horizonte-MG

⁴Doutor em Saúde coletiva e presidente do IPADS

⁵Assessor técnico CONASEMS

Instituição: IPADS – São Paulo

INTRODUÇÃO E OBJETIVO

Os Centros de Referência para Imunobiológicos Especiais (CRIE) são unidades públicas que disponibilizam vacinas e imunoglobulinas voltados para grupos populacionais específicos, que necessitam de uma proteção adicional em função de sua condição de saúde-doença. Apesar dos imunobiológicos especiais estarem disponíveis nos CRIE, o baixo conhecimento dos profissionais da atenção primária acerca do seu funcionamento, fluxos e indicações representa um desafio importante para que grupos vulneráveis da população alcancem boa cobertura vacinal contra doenças potencialmente graves. Ações educativas estruturadas que tenham como público-alvo estes profissionais são fundamentais para reduzir este problema.

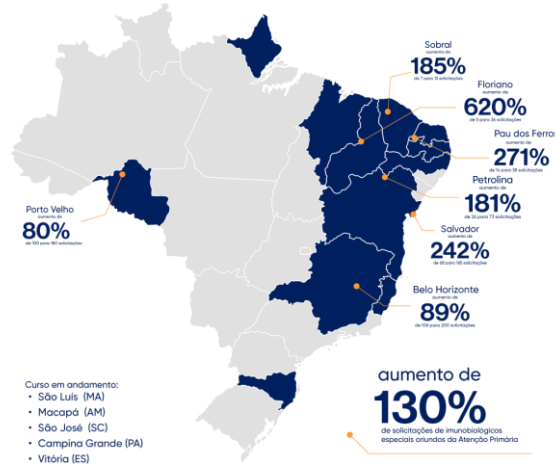
MATERIAL E MÉTODO

Em 2022, foi criado o Projeto HubCRIE – Projeto de Qualificação do Acesso a Imunobiológicos Especiais na Atenção Primária, resultado de uma parceria entre o Instituto de Pesquisa e Apoio ao Desenvolvimento Social (IPADS), o Conselho Nacional de Secretarias Municipais de Saúde (CONASEMS) E SANOFI. O curso de ensino à distância tutorado tem como proposta apoiar municípios brasileiros na ampliação do acesso a imunobiológicos especiais por meio da qualificação da atenção primária. Entre os anos de 2023 e 2024 doze municípios foram apoiados pelo projeto: Belo Horizonte (BH), Petrolina (PE), Floriano (PI), Porto Velho (RO), Pau dos Ferros (RN), São Luís (MA), Macapá (AM), Sobral (CE), São José (SC), Salvador (BA), Campina Grande (PA) e Vitória (ES).

RESULTADOS

Mais de 800 alunos se inscreveram no curso tutorado e a previsão é de que este número chegue próximo de mil. Mais de 400 alunos já concluíram o curso e mais de 5 mil profissionais foram impactados indiretamente com o projeto. Dos muitos impactos positivos do curso, se destaca um aumento de mais de 130% de solicitações de imunobiológicos especiais oriundos da Atenção Primária. na média dos

municípios apoiados de acordo com informações enviadas pelas secretarias de saúde. Em Belo Horizonte, as solicitações passaram de 106 para 200, em Petrolina foi de 26 para 73, em Porto Velho foi de 100 para 180, em Floriano foi de 5 para 36, em Pau dos Ferros foi de 14 para 38 por mês, e Sobral foi de 7 para 13 por mês e Salvador foi de 68 para 165.



Alunos inscritos

800

+400

já concluíram o curso

5.000

profissionais impactados indiretamente com o projeto

DISCUSSÃO E CONCLUSÕES

A qualificação dos profissionais da atenção primária pelo projeto resultou em um aumento médio de mais de 130% nos encaminhamentos, espera-se que iniciativas de busca ativa de usuários, idealizadas a partir da atividade final do curso, sejam ampliadas, aumentando o impacto da ação educacional.



Evento de lançamento dos cursos nas cidades de Pau dos Ferros (RN) em 25/03/2024 e Salvador (BA) em 10/05/2024.